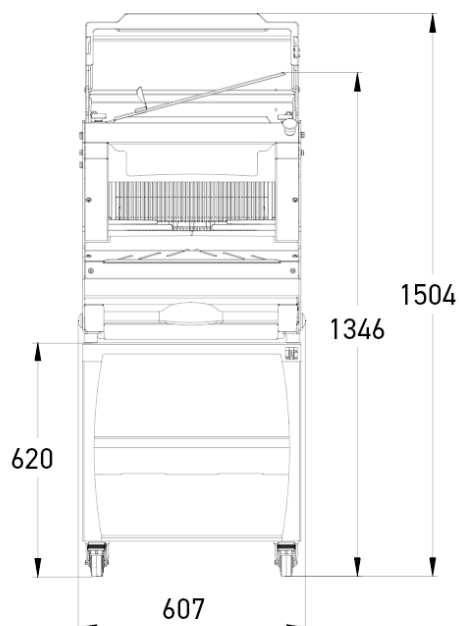
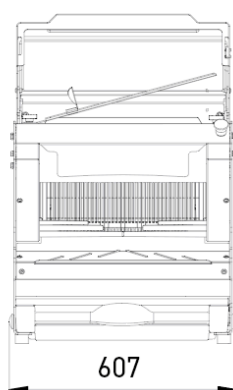
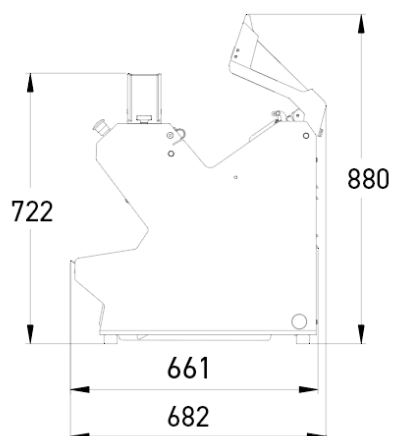


PICOMATIC

- ✓ Gestion automatique de la pression et vitesse de coupe par le système ISC[®] : aucun réglage nécessaire
- ✓ Gestion automatique du cycle de coupe AutoMode (arrêt et démarrage) : aucun bouton ni capot (en option)
- ✓ Encombrement réduit
- ✓ Utilisation sur comptoir ou sur socle en option
- ✓ Grande ergonomie grâce au chargement frontal



CARACTÉRISTIQUES

Dim. max du pain (Lxlxh) en cm	44 x 30 x 18
Puissance moteur en kW	0,49
Poids net en kg	105
ISC (Intelligent Slicing Control)	•
Type de lame et dimensions en mm	Acier 13 x 0,5

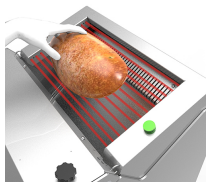
Finition



SPÉCIFICATIONS TECHNIQUES

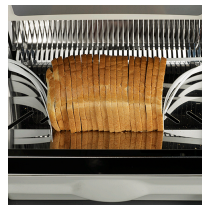
Epaisseur de tranche en mm	9,10,11,12,13,14,15,16,17,18,Double tranche (Supplément)
Hauteur de pousse-pains	Extra bas (50mm),85 mm,Haut (100mm)
Type d'alimentation	230V mono ,230V triphasé ,400V triphasé
Options (Supplément)	Moteur renforcé, Automode, Couteaux spéciaux, Jacfix

POINTS FORTS



AutoMode (option)

Cycle de coupe automatique pour une gestion optimale du temps (Brevet JAC). Accessibilité accrue tout en maintenant un degré de sécurité optimal. Permet un rendement maximal et un nombre de manipulations réduit.



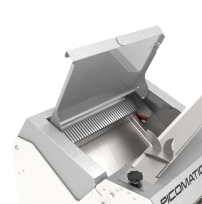
Jacflaps

Assure le maintien du pain à la sortie de la trancheuse pour faciliter la prise en main.



Jacfix (option)

Système de maintien des tranches en fin de coupe permettant de récupérer le pain plus facilement.



Capot de sécurité arrière

Sa fermeture actionne le processus de tranchage et son ouverture est automatique après la coupe. Non disponible avec l'option AutoMode.



ISC®

Intelligent Slicing Control (brevet JAC): Système de gestion automatique permanent de la coupe du pain. Permet une coupe régulière indépendamment de la consistance du pain.



Socle à roulettes dont deux freinées (accessoire)

Offre de l'espace de rangement et de la mobilité.